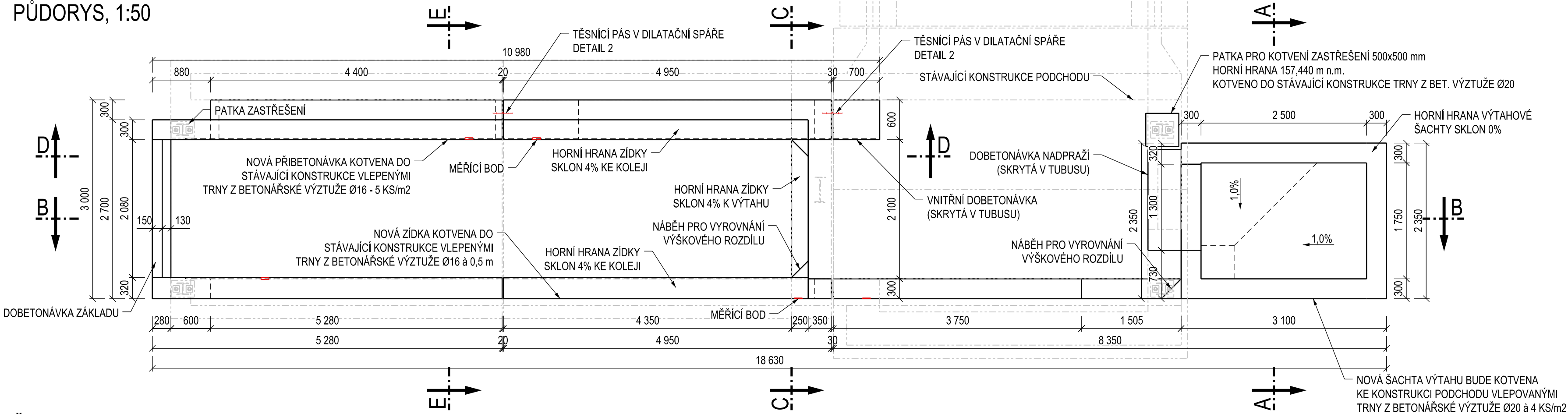
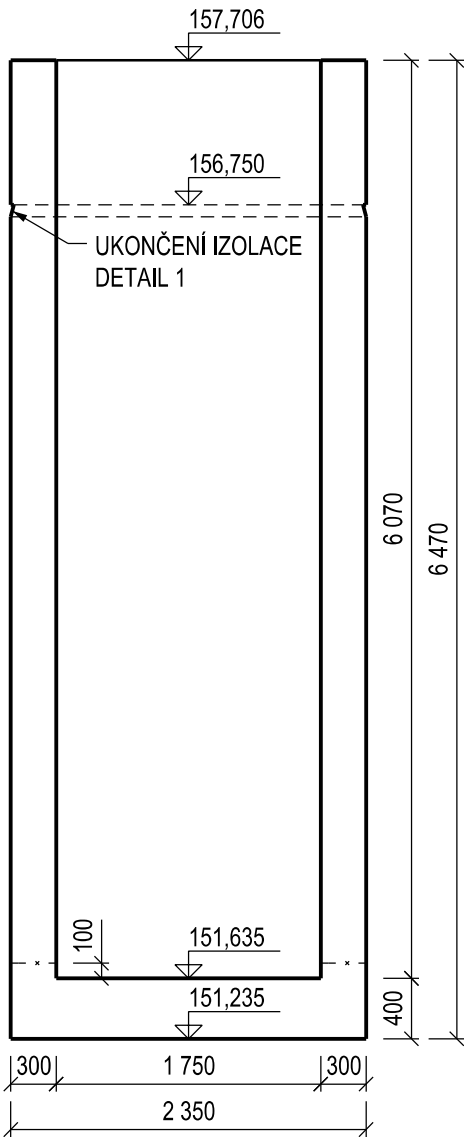


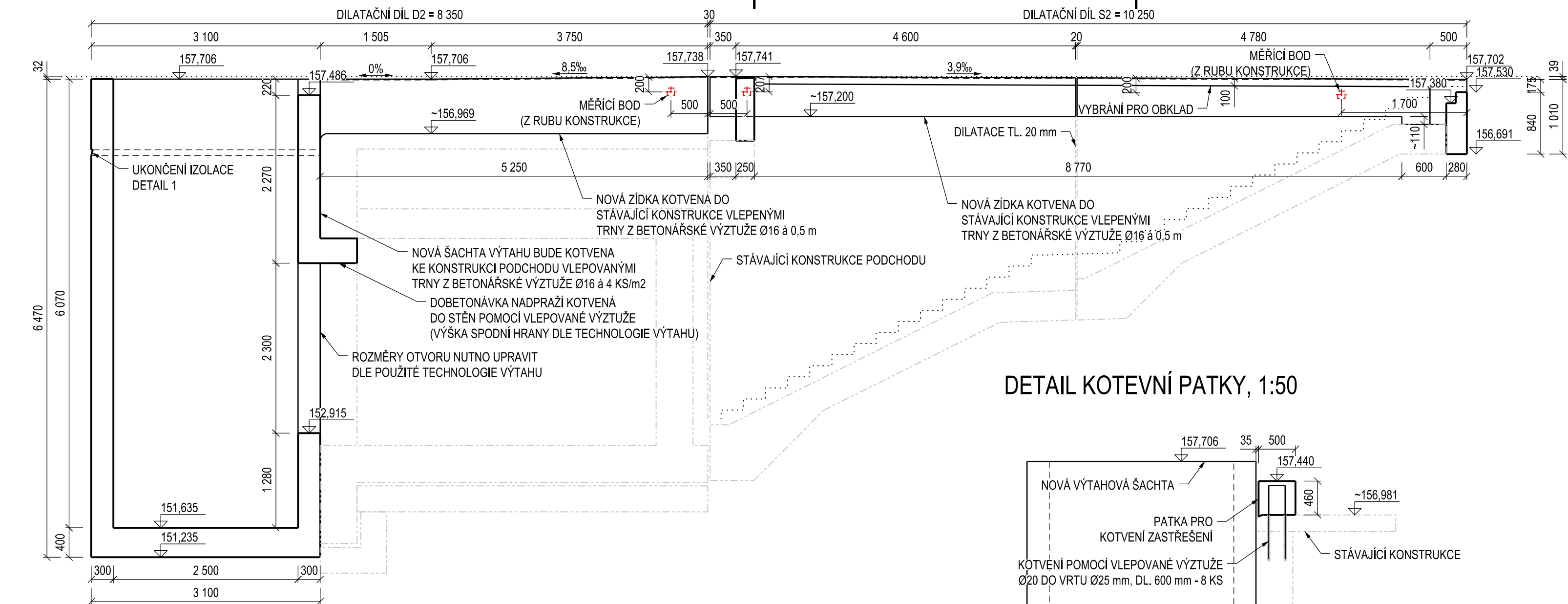
PŮDORYS, 1:50



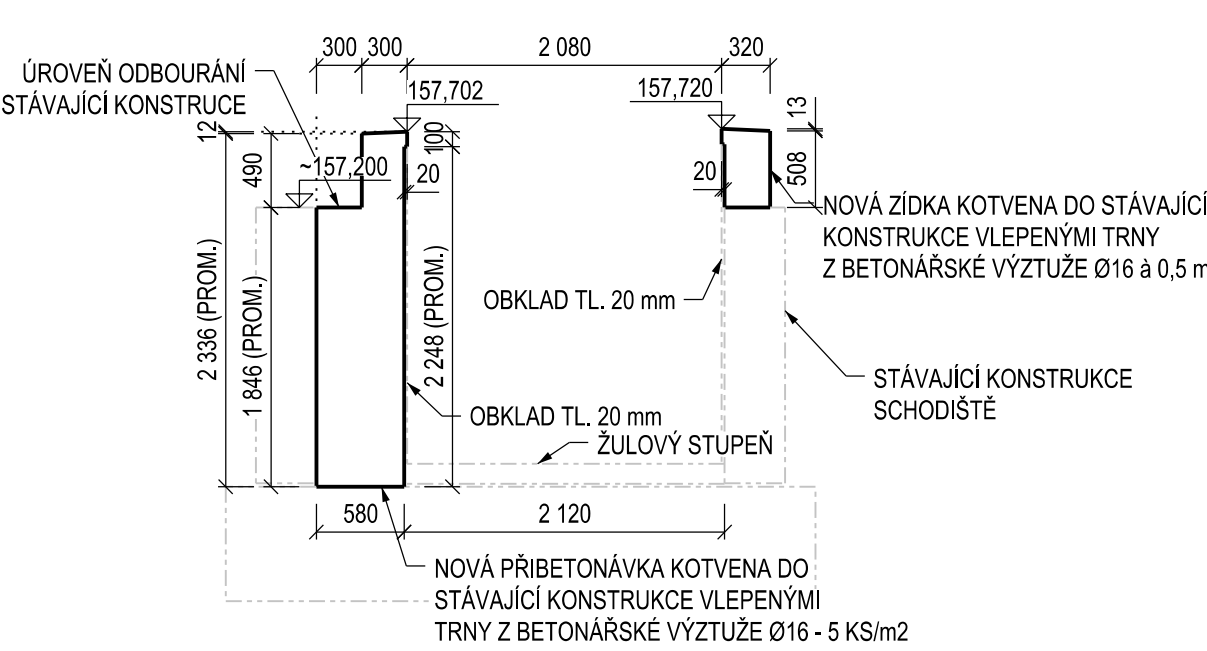
ŘEZ A-A, 1:50



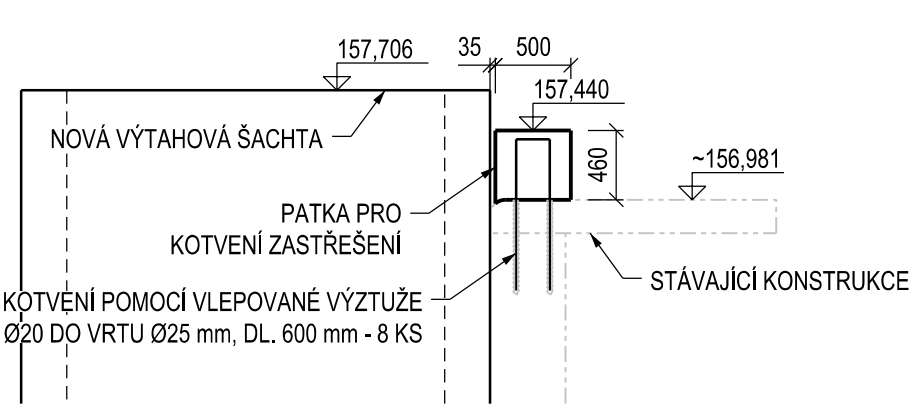
ŘEZ B-B, 1:50



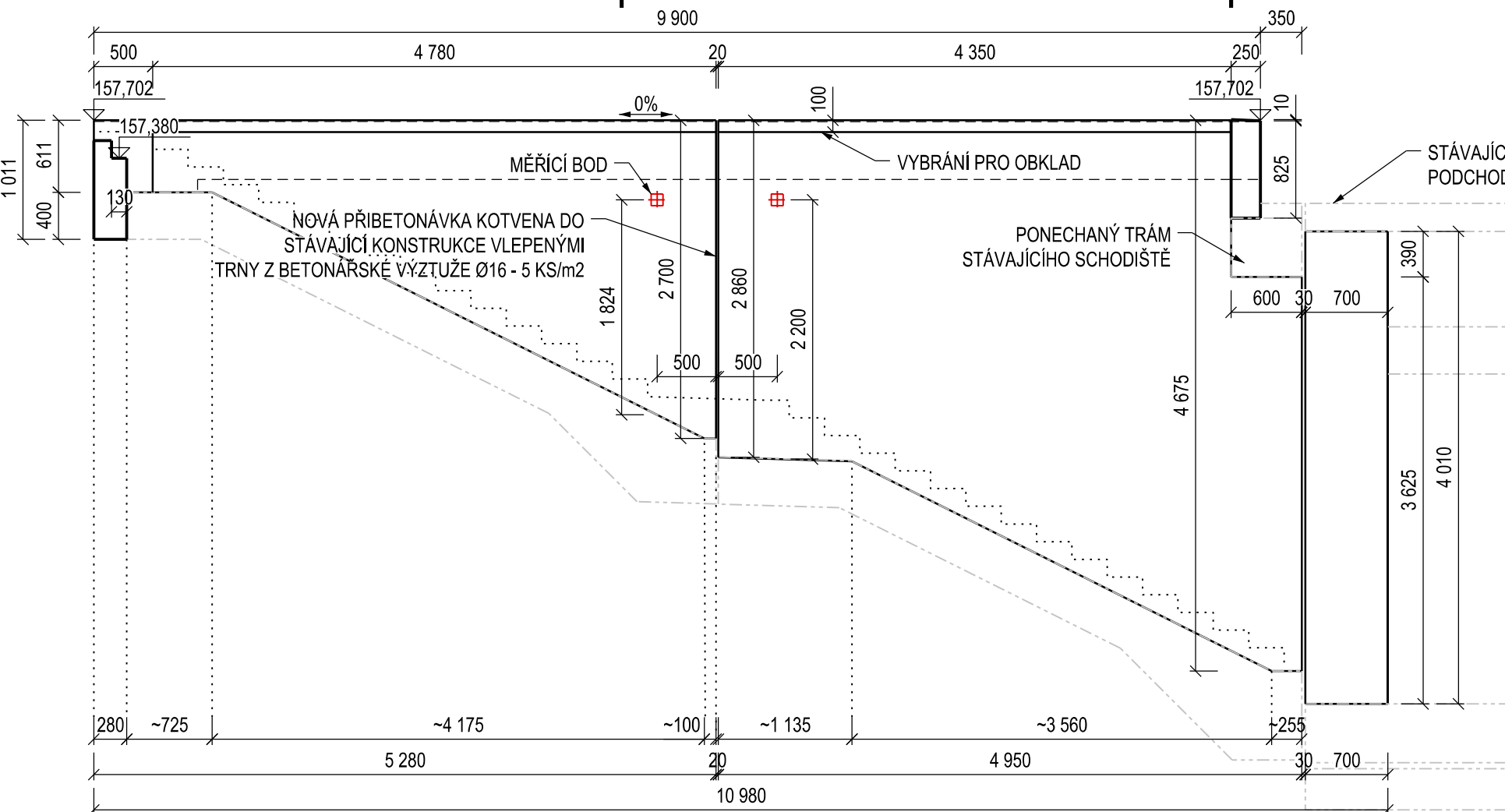
ŘEZ E-E, 1:50



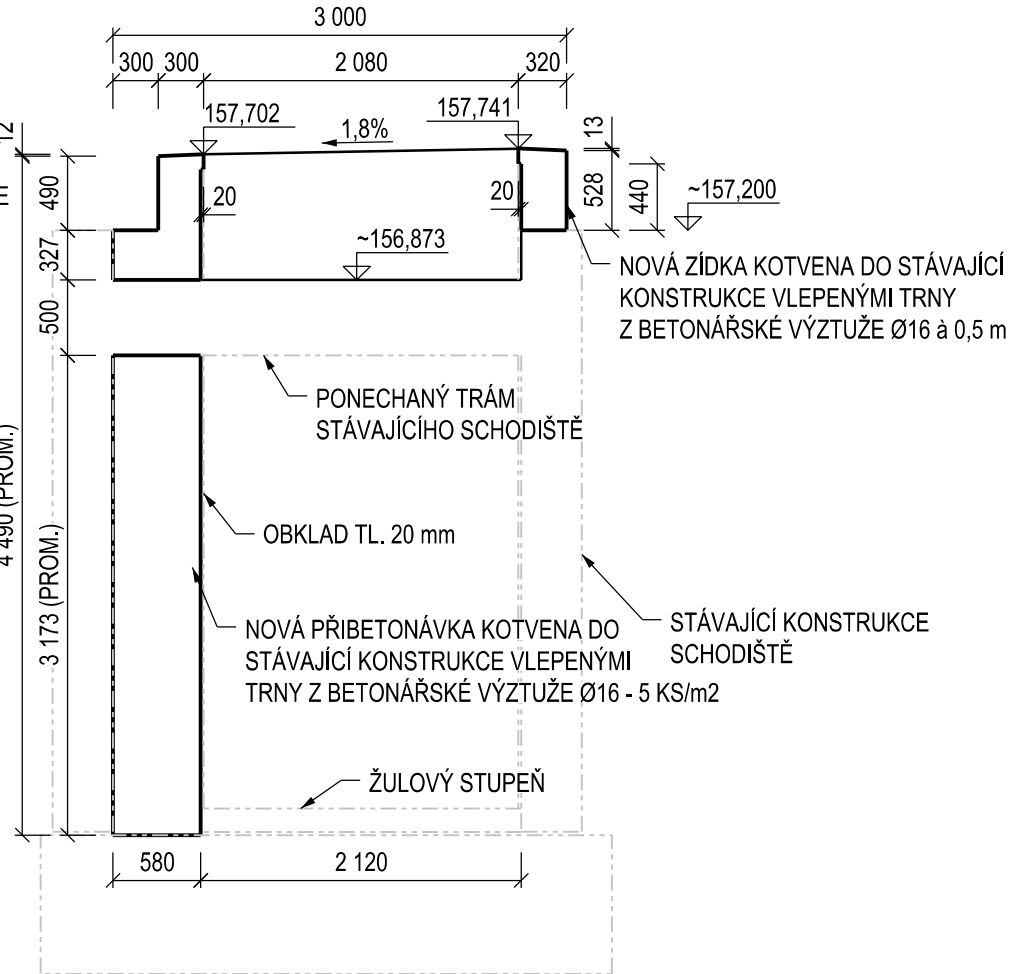
DETAIL KOTEVNÍ PATKY, 1:50



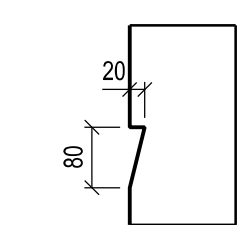
ŘEZ D-D, 1:50



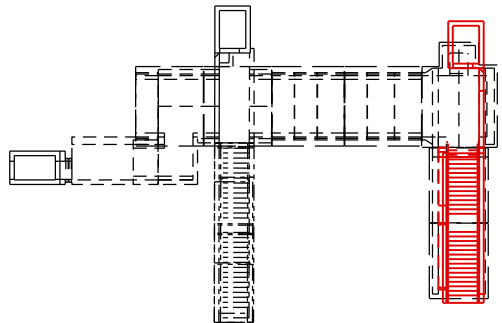
ŘEZ C-C, 1:50



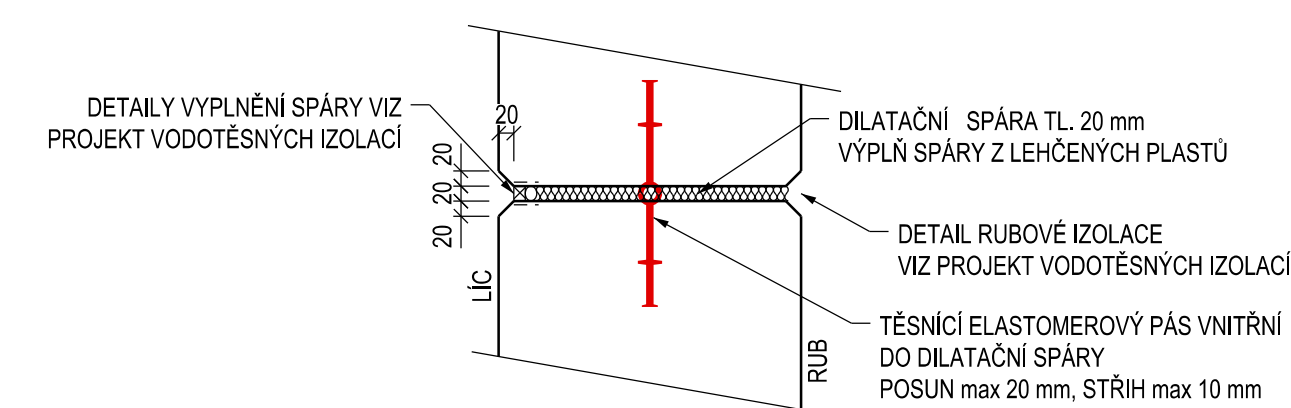
DETAIL 1, 1:10



SCHEMA PODCHODU



DETAIL 2, 1:10



POZNÁMKY:

- VŠEOBECNÉ INFORMACE JSOU UVEDENY V PŘÍLOZE 1 - TECHNICKÁ ZPRÁVA
- POKUD NENÍ UVEDENO JINAK JE ZKOŠENÍ HRAN 20/20 mm
- KABELOVÁ VEDENÍ BUDOU ULOŽENA DO PLASTOVÝCH CHRÁŇČEK VLOŽENÝCH DO BEDNĚNÍ
- SCHEMA KABELOVÝCH VEDENÍ VIZ PŘÍSLUŠNÁ TECHNOLOGICKÁ SO A PS
- DETAIL MĚŘICÍCH BODŮ VIZ PŘÍLOHA Č. 5.1.1

MATERIÁL:

PEVNOSTNÍ TŘÍDY DLE ČSN EN 1992-1-1
STUPNĚ VLIVU PROSTŘEDÍ DLE TKP 18 A ČSN EN 206+A1 DOPLŇENOU ČSN P 73 2404
PODROBNÁ SPECIFIKACE MATERIÁLŮ JE UVEDENA V PŘÍLOZE 1 - TECHNICKÁ ZPRÁVA

NOSNÁ KONSTRUKCE

C30/37 - XC3, XF3, XA1 - Cl 0,4 - Dmax 22 - S4
- MAX. PRUSÁK 20 mm DLE ČSN EN 12 390-8
B500B

BETONÁŘSKÁ VÝZTUŽ

SO 10-40 ČÁST E.1.4

VÝŠKOVÝ SYSTÉM Bpv SOUŘADNICOVÝ SYSTÉM S-JTSK

Číslo změny:	Obsah změny:	Datum změny:
01	-	-
02	-	-
03	-	-

Objednatel:	Správa železniční dopravní cesty, s.o. Dlážděná 1003/7, 110 00 Praha 1
Stavební správa západ	Sokolovská 278/1955, 190 00 Praha 9

Sdružení: „SEU + SP_Bezbariérové přístupy žst. Roudnice_P“

--	--

Zpracovatel částí:	ING. STANISLAV JAROS
SUDOP PRAHA a.s. Olšanská 1a, 130 80 Praha Tel.: +420 267 094 111 E-mail: praha@sudop.cz	Garant profese:

Sředitel:	MOSTŮ
Vedoucí sředitel:	ING. DANA WANGLER
Odpovědný projektant SO, IO, PS:	ING. JAKUB GÖRINGER, Ph.D.
Vypracoval:	ING. JAKUB GÖRINGER, Ph.D.
Kontroloval:	ING. JIŘÍ ELBEL

Název akce:	Číslo smlouvy:
REKONSTRUKCE NÁSTUPIŠŤ A ZŘÍZENÍ BEZBARIÉROVÝCH PŘÍSTUPŮ V ŽST. ROUDNICE N. L.	17-091.640
	Projektový stupeň:
	DSP

Název PS/SO:	Datum:
SO 10-40 ÚPRAVA PODCHODU V KM 476,674 (VČ. VÝTAHOVÝCH ŠACHT)	10 / 2019
	Číslo částí:
	E.1.4

Název přílohy:	Měřítko:	Počet formátů:
	1:50	6 x A4
	Číslo přílohy:	5.2

DOKUMENT JE UŽÍTAT POUZE VE SMYSLU PŘÍSLUŠNÉ SMLOUVY O DÍLO. ŽÁDNÁ JEHO ČÁST NEMŮŽE BYT DLE ZÁKONA Č. 121/2000 SB. KOPÍROVÁNA NEBO JINÝM ZPŮSOBEM ROZŠŮŘOVÁNA. BEZ SOUHLASU SUDOP EU A.S.